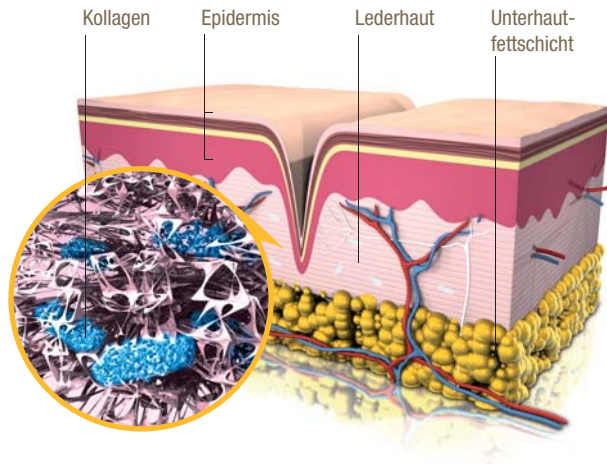


Vor der Behandlung



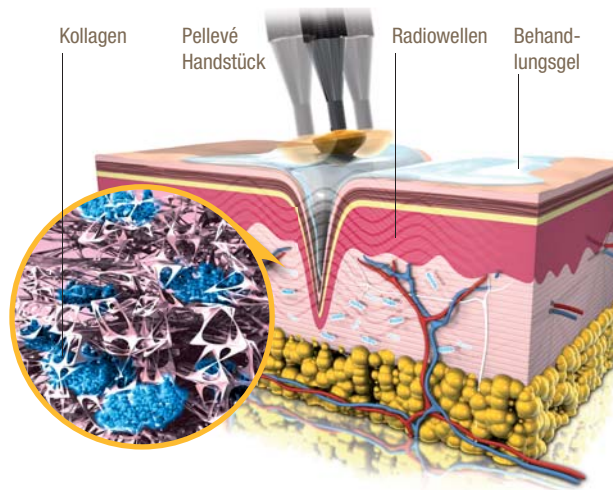
Die Technologie

Das Pellevé-Konzept beruht auf der Radiofrequenz-technik von Ellman international®. Hierbei wird die physikalische Eigenschaft von Radiowellen genutzt, Energie und Wärme am Ort des höchsten Widerstandes freizusetzen. Die patentierte Technologie von Ellman erlaubt mit 4.0 MHz die selektive Therapie der unteren Hautschicht.

Die Methode

Die Radiowellen führen zu einer gezielten Erwärmung der kollagenen Fasern in der Unterhaut und bewirken so deren Zusammenziehen (Shrinking). Durch das Zusammenziehen der Fasern wird die Oberhaut gestrafft. Zusätzlich wird die Neubildung des Kollagens angeregt, wodurch die Haut aufgepolstert und somit geglättet wird.

Während der Behandlung

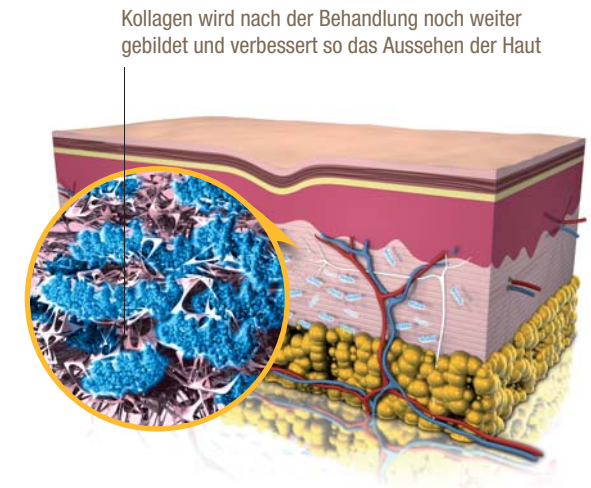


Die Behandlung

Die Pellevé-Behandlung wird ambulant und ohne Anästhesie durchgeführt. Damit ist während der Behandlung immer der Kontakt zwischen Patienten und dem Behandler gewährleistet. Zunächst wird ein spezielles Gel aufgetragen, um die Leitfähigkeit der Radiowellen zu erhöhen. Anschließend werden die zu behandelnden Regionen wie Hals und Gesicht mit einem speziellen Handstück drei- bis vier Mal rotierend erwärmt.

Die Behandlung ist schmerzfrei und dauert ca. 60 Minuten. Leichte Rötungen die durch die Wärmeentwicklung auftreten, verschwinden meist schon nach kurzer Zeit. Nach der Behandlung strahlt Ihre Haut jugendlich frisch. Empfohlen werden jährlich drei bis fünf Behandlungen im Abstand von zwei bis drei Wochen.

Nach der Behandlung



Die Resultate

Direkt nach der Behandlung wirkt Ihre Haut frischer und jugendlicher. Das endgültige Behandlungsergebnis erhalten Sie vier bis sechs Wochen nach der letzten Behandlung.

Die Behandlungsmöglichkeiten

Um beste Ergebnisse zu erzielen, empfehlen wir Ihnen zertifizierte Behandler. Diese finden Sie auf der Internetseite unter www.pelleve-ellman.de in Ihrer Nähe.

Die Kosten

Die Kosten der Pellevé-Behandlung entnehmen Sie bitte unserer gültigen Preisliste.

WHAT DO WE GET WITH PELLEVE FACE TREATMENT AS A WHOLE

The first impression is that face looks more rested and radiant. The quality and hydration of the skin is drastically improved, deminishing of small wrinkles and decreasing of the deep ones, cheek tonus is enhanced, decrease of nasolabial indentation and chin.



before



after 3 months



after 6 months



after 9 months



before



after 3 months



after 7 months



after 9 months



before



after 4 months



after 6 months



after 9 months

EYE ZONE AND LIDS

The lifting of this zone is popular with both genders between 30-40 years of age. As to upper and lower lids results show 40% absorption of grease cushions below lower lid with visible stretching of delicate skin of lower and upper lids, which gives a fresh and rested look to the eye. This phenomenon is described by patients as having more open eyes on account of tonus increase in the lids. Laughing wrinkles around the eye, if deeper, are considerably reduced, following the prescribed protocol of the treatment. Fine and shallow wrinkles disappear almost completely leading to the lifting of outer third of the eyebrow, which contributes considerably to the lifting results of this area.



before

after 6 months

after 9 months



before

after 3 months

after 7 months

after 11 months



before

after 3 months

after 9 months

after 12 months



before

after 5 months

after 8 months



NECK AND DECOLTE

Neck and decolte represent a vast area and signs of ageing are firstly visible in this zone. Plastic surgery has not yet found a response to this. This is a key reason why Pelleve lifting of this area should be done separately, because different technique and protocol apply in relation to the one applied for the face zone.



before

after 12 months



before

after 12 months



before

after 12 months



before

after 12 months

